



BACKUP. MADE IN GERMANY.

Hochperformance Sicherung und Wiederherstellung
mit Archivare P5 Backup.



Professionelle Backup Software, innerhalb weniger Minuten eingerichtet.

P5 Backup sichert Server auf Disk, Tape und Cloud. Backup und Restore funktionieren plattformübergreifend auf Mac, Linux, Windows, FreeBSD, Synology, QNAP und NETGEAR. Mit P5 Synchronize und P5 Archive erreichen Sie umfassende Datensicherheit.

Server Backup auf Disk, Tape und Cloud

P5 Backup ist eine browserbasierte Anwendung. Dies ermöglicht einfache Konfiguration, Administration und Monitoring, unabhängig vom Standort. Das Backup sichert neben ausgewählten Dateien auch Zugangsberechtigungen, erweiterte Attribute, Ressourcenzweige etc.

Durch Parallelisierung unterstützt P5 Backup gleichzeitig mehrere Drives, Aufgaben und Clients. Damit können auch große Datensätze in kürzestmöglicher Zeit gesichert werden. Backups sind unterbrechbar und werden beim nächsten Lauf automatisch komplettiert. Dabei sind selbst Teilbackups restaurierbar.

Das modulare Design von P5 wächst mit Ihren Anforderungen und ist einfach skalierbar. Ihrem Wachstum sind damit keine Grenzen gesetzt: Weitere Archivare-Produkte lassen sich einfach zu Ihrer Installation ergänzen, um sich Ihren Hardware- und Datenanforderungen anzupassen. Die gleiche Hardware kann z.B. mit P5 Archive betrieben werden.

Durch Cloud-Unterstützung wird P5 Backup noch effizienter und flexibler. Zusätzlich zu einem einfacheren Datenzugriff werden Hardware- und Verwaltungskosten reduziert. Als Cloud-Speicher werden Amazon S3, Amazon Glacier, Google Cloud, Hitachi S3, Microsoft Azure, Wasabi S3, Backblaze B2 und Generic S3 unterstützt. Der Zugriff auf Wasabi-Speicher ist in P5 integriert. Dadurch entfällt der zusätzliche Konfigurationsschritt für die Wasabi Autorisierung (Endpoint-DNS).

Einfacher Restore

P5 Backup sichert Daten in einem plattformneutralen Format. Dies ermöglicht Backups und Restores von und zu jeder beliebigen Plattform.

- ✓ **Versionen & Snapshots**
- ✓ **Unterbrechbar**
- ✓ **Nutzer-Restore**
- ✓ **Auslagerung**
- ✓ **Lange Vorhaltezeit**

Archivares blockgenauer Zugriff auf gesicherten Daten ermöglicht einen extrem schnellen Restore da nicht erst auf Bändern zeitaufwändig gesucht werden muss. Durch Snapshots können Daten von spezifischen Zeitpunkten restauriert werden. Der Administrator kann Nutzern Zugriffsrechte zum Suchen, Browsen oder Restaurieren von gesicherten Daten einräumen.

SOFTWARE-HIGHLIGHTS

- Backup von Serverdaten
- Auf Disk-, Tape- oder Cloud-Speicher
- Einfacher Benutzer-Restore
- Lange Vorhaltezeit
- Tape-Cloning
- Auslagerung

TECHNISCHE FEATURES

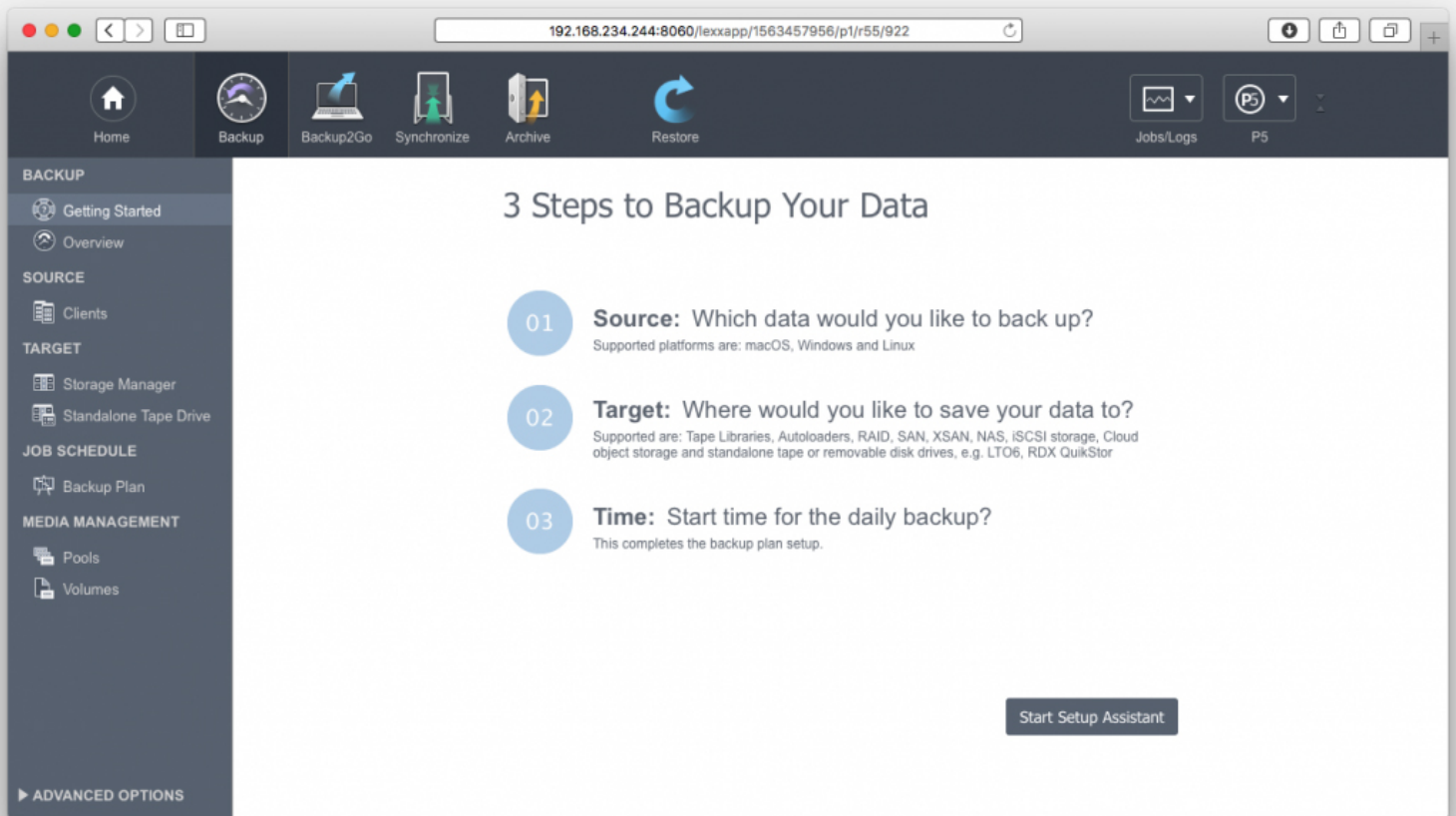
- Tape-Duplication (Kopie)
- Voll, inkrementell, progressiv
- Unterbrechbar
- Verschlüsselt
- Dateifilter
- Restore zwischen Plattformen

OS SERVER & CLIENT

- macOS
- Windows
- Linux
- FreeBSD
- Synology
- QNAP
- NETGEAR

FILE SERVER

- ExtremeZ-IP
- Helios
- Xinet
- Netatalk



Inkrementelles Backup

Inkrementelles Backup sichert nur diejenigen Daten, die seit dem letzten Backup-Lauf hinzugefügt oder verändert wurden. Da Daten kontinuierlich gesichert werden, hält sich die Datenmenge jeder einzelnen inkrementellen Sicherung meist in Grenzen. Dadurch bleibt die Netzwerk- und Serverbelastung gering.

Auslagerung

Absolute Sicherheit für Ihre Daten kann nur erreicht werden, wenn diese auch ausgelagert werden. Dazu sollte das Backup auf einen zweiten Satz Tapes oder Disks geklont werden, um diese anschließend auszulagern.

Nur dadurch ergibt sich eine vollständige Sicherung. Eine Option zur Verschlüsselung der Daten garantiert, dass Daten auch während Transport und Auslagerung sicher sind.

Verschlüsselung

Daten können sowohl bei der Übertragung als auch bei der Speicherung verschlüsselt werden. Zusätzlich sichert P5 auch die Zugriffsrechte und ACLs einer Datei. Daten werden erst beim Restore auf der Workstation entschlüsselt. Dies verhindert den unberechtigten Zugriff nach einem Restore. Zugriffsrechte zum Index der gesicherten Daten einer Workstation werden über Gruppenrechte verwaltet.

ANFORDERUNGEN BETRIEBSSYSTEM

macOS X	Intel x86 (64-bit): OSX 10.9 – 14.x Apple M1: OSX 11.x – 14.x
Windows	Server 2012R2, 2016, 2019, 2022 Windows 8.1, 10, 11
Linux	Intel/AMD x86 64-Bit Systeme mit glibc Version 2.15 werden unterstützt, inkl.: OpenSuSE 12.2+/ SLES 12+, CentOS 7+/RHEL 7+/Fedora 19+, Ubuntu 12+, Debian 8+
FreeBSD	Version 12, 13 (Intel/AMD x86 64-Bit CPU)
Synology	DSM Betriebssystem 5.2+ - 7.0+ (Intel/AMD x86 64-Bit)
QNAP	QTS Betriebssystem 4.3.0+, QTS hero, QTScloud (Intel x86 64-Bit)
NETGEAR	ReadyNAS OS 6.6.0+ (Intel/AMD x86 64-bit)
Virtualisierung	x86 – VMware, Parallels, Linux-Xen, Hyper-V

ANFORDERUNGEN HARDWARE

Memory	2 GB+
Hard Drive	1 GB für die Installation + variabel (für Backup/Archiv-Indizes)

ANFORDERUNGEN BROWSER

Safari	12+	Chrome	64+
Firefox	60+	Internet Explorer	11+